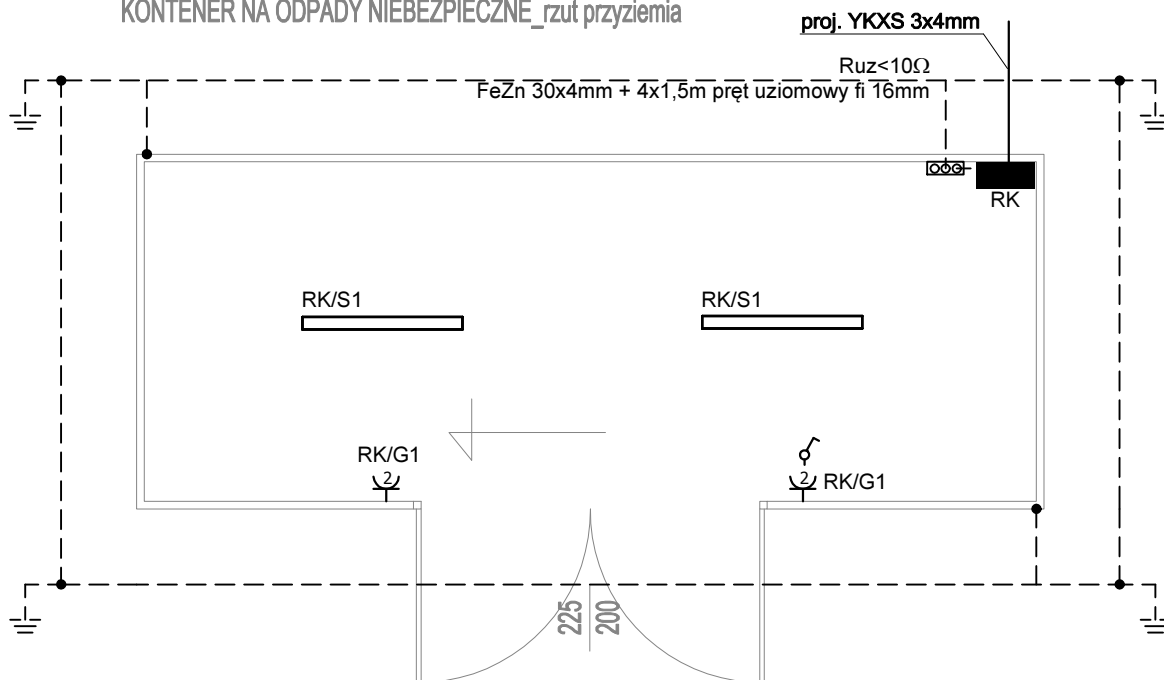











KONTENER NA ODPADY NIEBEZPIECZNE_rzut przyziemia



LEGENDA:

-  rozdzielnica projektowana
-  Oprawa 5152100, COSMO APEX 1060.LED
-  840 4000Lm, STPR 27W, IP65, DRV (lub
-  równoważna)
-  gniazdo podwójne 230V IP20
-  łącznik jednobiegunowy
-  szyna uziemiająca
-  SWP

Okablowanie układać w perforowanych korytach kablowych

PRZEDSIĘBIORSTWO INŻYNIERYJNO-USŁUGOWE INŻYNIERIA PRO-EKO SP. Z O.O. UL. STRAŻACKA 37 43-382 BIELSKO-BIAŁA www.inzynieria-pro-eko.pl tel. 531 48 44 04	
TEMAT: "BUDOWA PUNKTU SELEKTYWNEGO ZBIERANIA ODPADÓW KOMUNALNYCH NA DZ. NR GEOD. 216/2 OBRĘB SZKLARKI, GMINA PRZEMKÓW"	INŻYNIERIA  PRO-EKO
INWESTOR: ZWIĄZEK GMIN ZAGŁĘBIA MIEDZIOWEGO, UL. 1 MAJA, 59-100 POLKOWICE	DATA 10.12.2020 r.
ADRES: nr dz. 216/2, jednostka ewid.021605_5;obręb: 0009_Szklarki, gmina: Przemków	SKALA 1:50
TEMAT RYSUNKU: KONTENER ODPADÓW NIEBEZPIECZNYCH	STADIUM PW
OPRACOWAŁ: mgr inż. Tomasz Zagata nr upr.: PDK/0249/POOE/14 w branży elektrycznej do projektowania bez ograniczeń	SPRAWDZIŁ: mgr inż. Piotr Jędrzejowski nr upr.: MAP/0033/POOE/09 w branży elektrycznej do projektowania bez ograniczeń
WSZELKIE PRAWA ZASTRZEŻONE	
BRANŻA elektryczna	
RYS.NR ER1	